

# Instrukcja montażowa

## Moduł kamery DPH.IP-KS28CAM



**Wydanie 1.01**

**2017-11-29**

**SLICAN Sp. z o. o.**

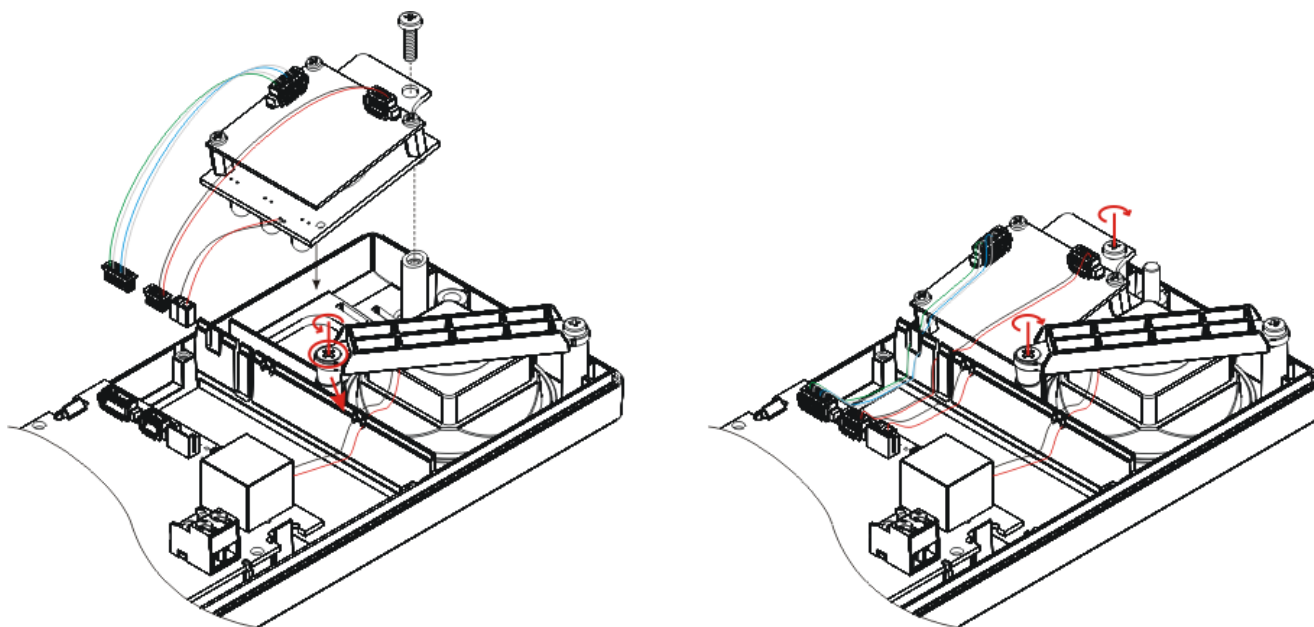
[www.slican.com](http://www.slican.com)

CE



Bramofon z serii DPH.IP może zostać wyposażony w dodatkowy moduł kamery **DPH.IP-KS28CAM**, który umożliwia podgląd otoczenia oraz osób korzystających z bramofonu. Moduł kamery współpracuje z bramofonami DPH.IP-KSxxRF.C oraz DPH.IP-UB2.C. Element jest sprzedawany oddzielnie i aby zainstalować go w bramofonie należy:

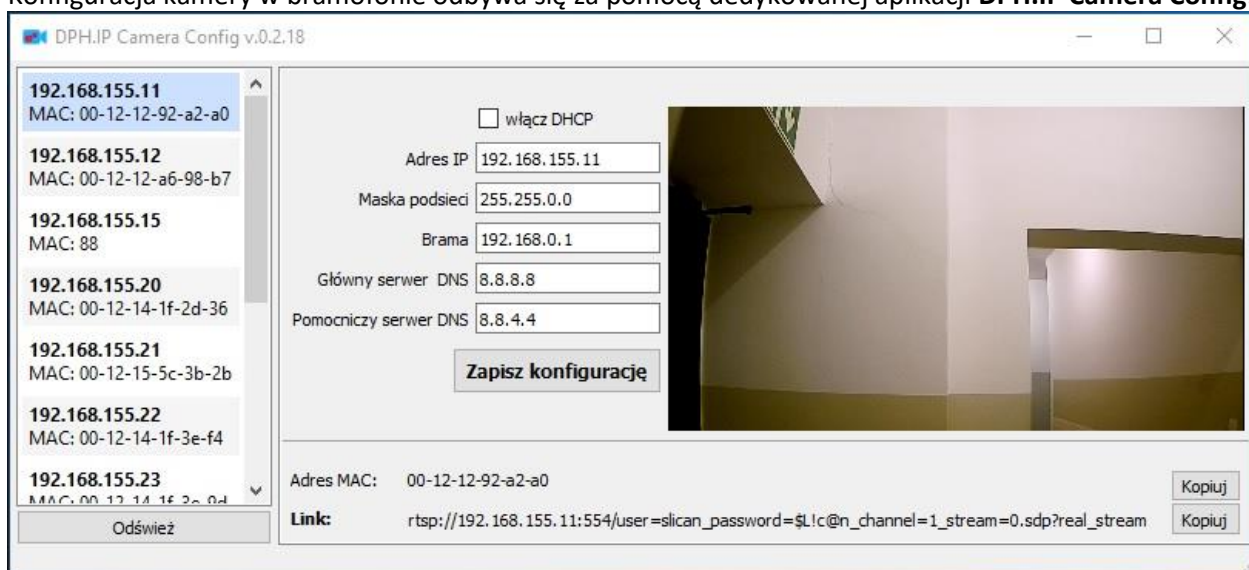
- odłączyć bramofon od zasilania,
- odkręcić obudowę (dołączany klucz imbusowy) oraz docisk głośnika (śruby krzyżowe),
- zainstalować moduł kamery w dedykowanym miejscu, przykręcić go (śruba krzyżowa) oraz podłączyć do płyty bazowej bramofonu według poniższego rysunku (umieszczenie złączy na module kamery może być inne niż to na rysunku, jest to zależne od modelu kamery):



- przykręcić uchwyt głośnika,
- przewody wiązek wcisnąć w szczeliny w przegrodzie obudowy zgodnie z rysunkiem
- podłączyć zasilanie i skrócić obudowę.

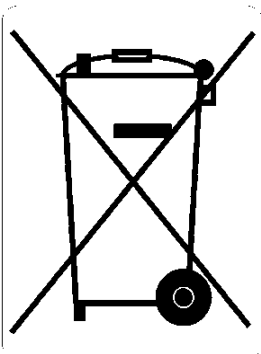
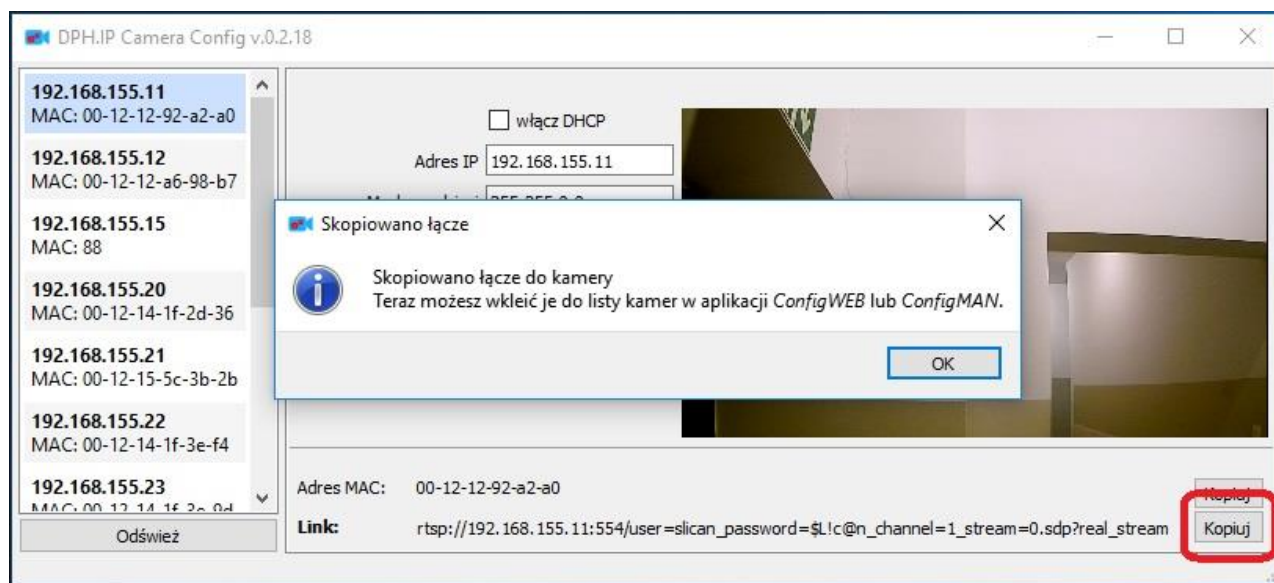
Kamera rejestruje obraz po podłączeniu bramofonu do centrali. Podgląd realizowany jest za pomocą aplikacji Slican MessengerCTI. Maksymalna ilość jednoczesnych podglądów obrazu z jednej kamery wynosi **10**.

Konfiguracja kamery w bramofonie odbywa się za pomocą dedykowanej aplikacji **DPH.IP Camera Config**.



Po uruchomieniu, aplikacja wyszuka wszystkie dostępne w sieci LAN kamery wbudowane w bramofony. Kamery mają domyślnie ustawione pobieranie parametrów IP z serwera DHCP. Okno aplikacji pozwala na

skonfigurowanie statycznych parametrów IP urządzenia oraz skopiowanie linku strumienia rtsp kamery, który należy przypisać do bramofonu w aplikacji ConfigMAN lub ConfigWEB.



### Prawidłowe usuwanie produktu (zużyty sprzęt elektryczny i elektroniczny)

Oznaczenie umieszczane na produkcie lub w odnoszących się do niego tekstach wskazuje, że produktu po upływie okresu używania nie należy usuwać z innymi odpadami pochodzącymi z gospodarstw domowych, firm i instytucji. Aby uniknąć szkodliwego wpływu na środowisko naturalne i zdrowie ludzi wskutek niekontrolowanego usuwania odpadów, prosimy o oddzielenie produktu od innego typu odpadów oraz odpowiedzialny recykling w celu promowania ponownego użycia zasobów materialnych jako stałej praktyki. W celu uzyskania informacji na temat miejsca i sposobu bezpiecznego dla środowiska recyklingu tego produktu użytkownicy gospodarstwa domowego powinni skontaktować się z punktem sprzedaży detalicznej, w którym dokonali zakupu produktu lub z organem władz lokalnych. Użytkownicy w firmach powinni skontaktować się ze swoim dostawcą i sprawdzić warunki umowy. Produktu nie należy usuwać razem z innymi odpadami komunalnymi.