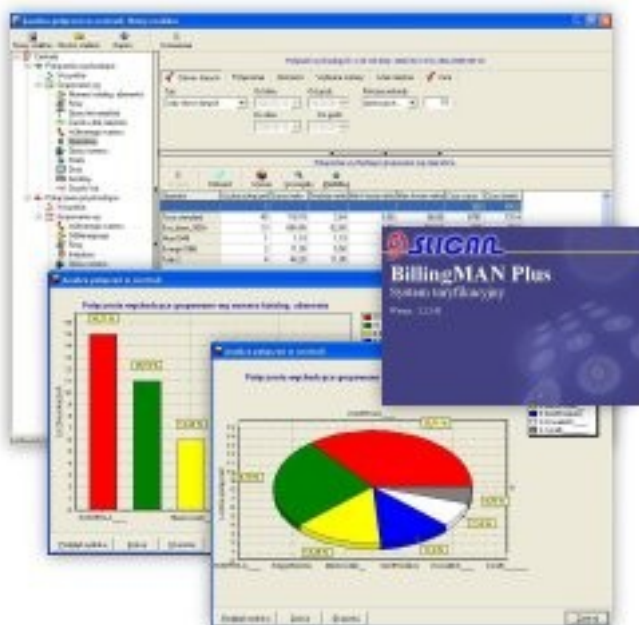


BillingMAN system rozliczeń z modułem grafiki

Program BillingMAN jest aplikacją, której zadaniem jest rozliczanie połączeń telefonicznych dokonywanych za pośrednictwem central Slican MAC-6400, CCT-1668/IP oraz CXS-0424. BillingMAN jest programem, który pozwala na precyzyjne dokonanie retaryfikacji rozmów dla poszczególnych abonentów niezależnie od sposobu zaliczania, oraz ich analizę, także graficzną.

Aplikacja zawiera trialową wersję modułu graficznego. Dla central starszych takich jak CCA-2720 i NCT-1248 przeznaczony jest program BillingMAN_CCA_NCT.

System BillingMAN pozwala na poprawne rozliczenie połączeń bez względu na to czy operator nalicza połączenia minutowo czy na podstawie liczby impulsów. Jednocześnie system wspomaga użytkownika w takich sytuacjach jak rozliczanie połączenia z marżą naliczaną za połączenie przez właściciela centrali oraz dla połączeń z opłatą wstępną. W systemie BillingMAN możliwe jest poprawne rozliczanie połączeń w przypadku gdy w trakcie trwania okresu obliczeniowego nastąpiła zmiana cen w cenniku operatora. BillingMAN wszystkich obliczeń dokonuje bez obciążania centrali czyli można pracować na danych pobranych w trybie offline.



Cechy programu BillingMAN:

- naliczanie opłat za połączenia na podstawie cenników i taryf
- możliwość rozliczania połączeń na podstawie ilości impulsów pobranych z centrali
- precyzyjne rozdzielenie kosztów pomiędzy poszczególnych abonentów i grupy abonentów (firmy)
- możliwość analizy połączeń w ruchu przychodzącym
- możliwość ukrycia całego lub części numeru w raportach i zestawieniach
- możliwość naliczania dodatkowej marży do połączenia
- możliwość exportu danych do MS Excel
- możliwość analizy połączeń na podstawie stref zdefiniowanych przez użytkownika
- praca na danych bieżących i archiwalnych
- możliwość tworzenia szablonów raportu
- pobieranie komentarzy z arkuszy centrali

BillingMAN.plus jest rozszerzeniem programu BillingMAN. Zaimplementowany moduł analizy sprawia, iż aplikacja jest doskonałym narzędziem dla osób / firm zajmujących się analizą ruchu telefonicznego. Pozwala w prosty sposób obliczyć ilość i koszty generowanych połączeń. Dzięki danym zestawionym w postaci tabel oraz wykresów możemy szybko i wygodnie prezentować wyniki analizy. Informacje uzyskane za pomocą modułu Analizy mogą dać Państwu odpowiedź na pytanie czy ruch telefoniczny w Państwa firmie jest prawidłowo zorganizowany i jakie ewentualnie należy przedsięwziąć środki, aby go usprawnić.

Podstawowe cechy funkcjonalne programu BillingMAN.plus

- szczegółowa analiza połączeń zarówno dla ruchu wychodzącego jak i przychodzącego
- szybka prezentacja wyników i poszczególnych zestawień - tabele
- możliwość graficznej prezentacji wyników - wykresy (pionowy, poziomy, kołowy)
- możliwość tworzenia Miniblingów oraz pokazywania szczegółów połączeń
- możliwość łatwego grupowania rozmów wg różnych kategorii
- efektywny i różnorodny mechanizm filtrowania rozmów przychodzących wychodzących
- możliwość sortowania rekordów wg dowolnych kategorii
- możliwość ukrycia części numeru w raportach i zestawieniach
- możliwość eksportu wykresów i zestawień do MS Excel
- możliwość tworzenia i zapisywania szablonów.
- zachowanie wszystkich możliwości oferowanych przez aplikację BillingMAN

W celu zaprezentowania użytkownikowi możliwości wersji BillingMAN.plus, każdy program BillingMAN jest standardowo wyposażony w wersję trialową rozszerzenia BillingMAN.plus (czas funkcjonowania to ok. 15 godzin). Po upływie tego okresu program będzie pracował jedynie z możliwościami aplikacji BillingMAN.

W celu korzystania z pełnych możliwości oferowanych przez program konieczny jest zakup licencji.